



Lagestraat 33E
Rijsbergen





Lagestraat 33e, Rijsbergen

Deze energiezuinige vrijstaand geschakelde woning met aangebouwde garage en eigen oprit is gelegen in de dorpskern van Rijsbergen op loopafstand van alle voorzieningen waaronder winkels, supermarkten en horecagelegenheden.

De woning heeft een L-vormige woonkamer die in open verbinding staat met de keuken. Via een loopdeur vanuit de keuken bereik je de achtertuin. De eerste verdieping heeft een ruime overloop, drie slaapkamers en een badkamer uitgerust met o.a. een ligbad, douche en toilet.

Via een vaste trap is de tweede verdieping bereikbaar waar een extra (slaap)kamer gerealiseerd kan worden.

De achtertuin is gelegen op het zuidwesten en voorzien van twee terrassen.

BEGANE GROND

Entree/hal met toegang tot de toiletruimte, woonkamer en vaste trap naar de eerste verdieping.

Afwerking: laminaatvloer, structuurverf op de wanden en een spuitwerk plafond.

Meterkast: 6 groepen en aardlekschakelaarbeveiliging.

Toiletruimte met fonteintje.

Afwerking: tegelvloer met deels betegelde en deels structuurverf op de wanden.

Het plafond is afgewerkt met spuitwerk.

De L-vormige doorzon woonkamer, die in open verbinding staat met de keuken, is ingedeeld met een zithoek aan de voorzijde en geniet dankzij de voor- en achterrazen volop lichtinval.

Afwerking: laminaatvloer, structuurverf op de wanden en een spuitwerk plafond met sierlijst.

Open keuken in hoekopstelling uitgerust met een houten aanrechtblad, spoelbak, keramische kookplaat, combimagnetron, vaatwasser en RVS afzuigkap. Er is ruimte voor een eettafel en via een loopdeur is de achtertuin toegankelijk.

Afwerking: laminaatvloer, structuurverf op de wanden en een spuitwerk plafond met sierlijst.





Schalk Makelaardij



Schalk Makelaardij



Schalk Makelaardij



Schalk Makelaardij



Schalk Makelaardij



Schalk Makelaardij



Schalk Makelaardij



Schalk Makelaardij



Schalk Makelaardij



Schalk Makelaardij



Schalk Makelaardij



Schalk Makelaardij

EERSTE VERDIEPING

Overloop met toegang tot drie slaapkamers, de badkamer en vaste trap naar de tweede verdieping.
Afwerking: laminaatvloer, structuurverf op de wanden en een spuitwerk plafond.

Slaapkamer 1:
Afwerking: laminaatvloer, structuurverf op de wanden en een spuitwerk plafond.

Slaapkamer 2: voorzien van de wasmachine aansluiting.
Afwerking: laminaatvloer, structuurverf op de wanden en een spuitwerk plafond.

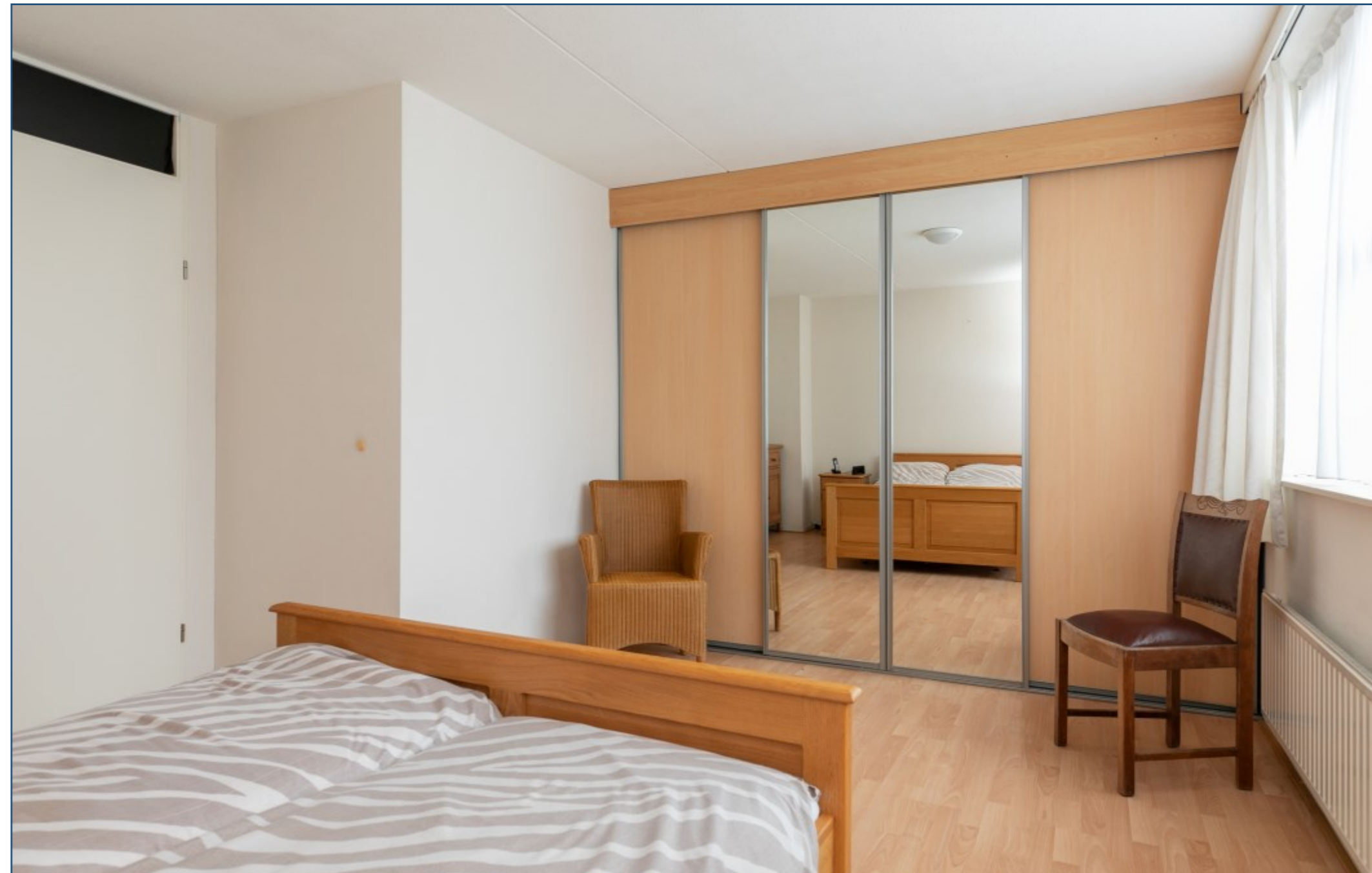
Slaapkamer 3: voorzien van veel praktische bergruimte.
Afwerking: laminaatvloer, structuurverf op de wanden en een spuitwerk plafond.

Nette badkamer uitgerust met een ligbad met douchescherm, douche met douchescherm en thermostaatkraan, radiator, toilet en wastafel.
Afwerking: tegelvloer, betegelde wanden en een spuitwerk plafond.





Schalk Makelaardij



Schalk Makelaardij



Schalk Makelaardij



Schalk Makelaardij



Schalk Makelaardij



Schalk Makelaardij

TWEEDE VERDIEPING

Via een vaste trap is de zolder toegankelijk. De zolder beschikt over de opstelling van de cv combiketel en warmte terug win systeem. Daarnaast is er veel bergruimte onder de dakschuinte gecreëerd en is er een dakraam aanwezig.

Afwerking: laminaatvloer, stucwerk wanden en een dakplaten plafond.



EXTERIEUR

Aangebouwde garage

Opgetrokken met baksteen (spouw) en toegankelijk middels een elektrisch bedienbare stalen kanteldeur met loopdeur. Deze ruimte is voorzien van een keukenblok met spoelbak.

Verzorgd aangelegde voor- en achtertuin

De achtertuin is voorzien van sierbestrating en volwassen beplanting. De achtergevel is voorzien van buitenzonwering waardoor je bij mooi weer in de schaduw kunt zitten op het terras. Achter in de tuin is eveneens een terras gerealiseerd. Verder is de tuin nog voorzien van een houten (opslag) berging.





Schalk Makelaardij



Schalk Makelaardij



Schalk Makelaardij



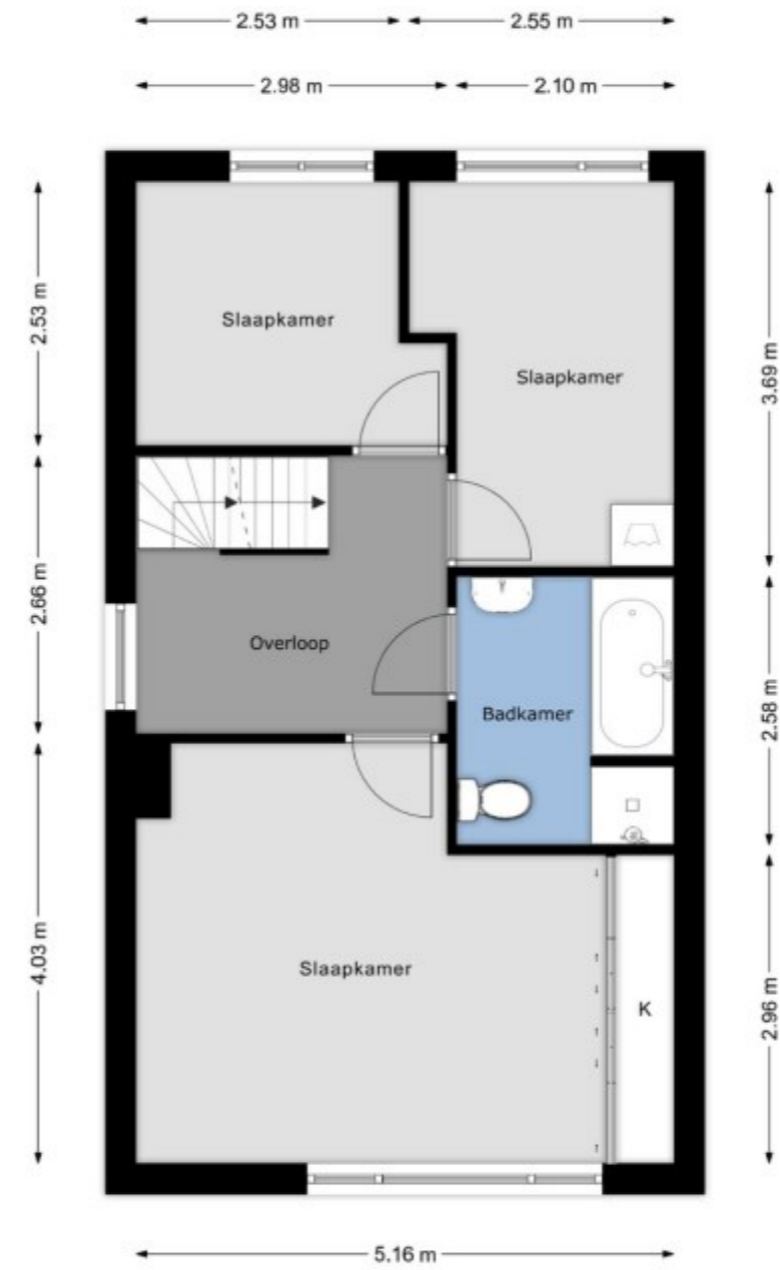
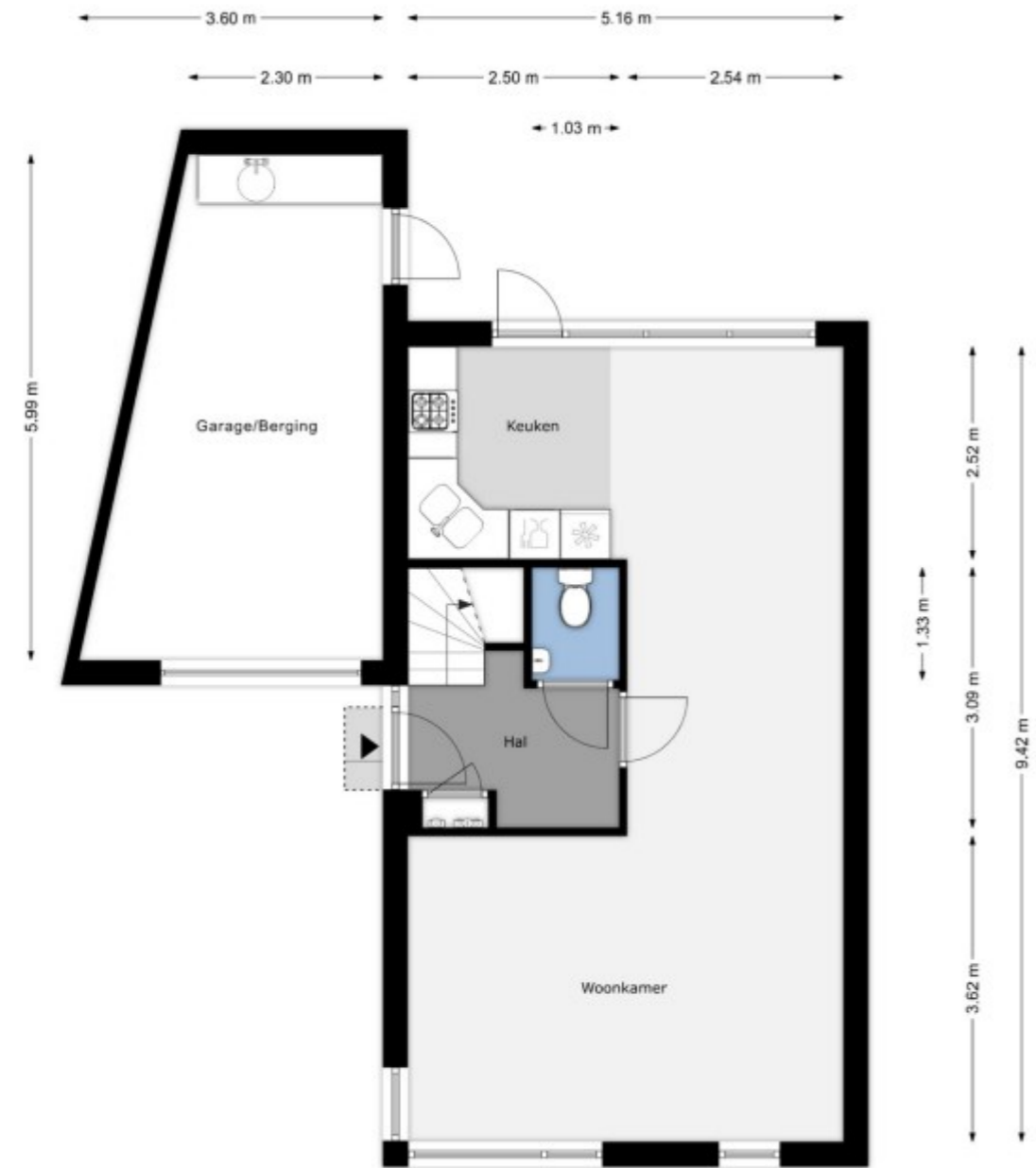
Schalk Makelaardij



Schalk Makelaardij



Schalk Makelaardij



KADASTRALE GEGEVENS

Gemeente : Rijsbergen
Sectie : H
Nummer : 3593
Groot : 2 are en 4 centiaren

OVERIGE INFORMATIE

Type woning : Vrijstaand geschakelde woning.
Bijgebouwen : Aangebouwde garage.

Bouwjaar : 2002.
Inhoud : 516 m³.
Woonoppervlakte : 123 m².
Perceeloppervlakte : 204 m².

Bouwstijl : Baksteen (spouw).
Dak en dakbedekking : Zadeldak met pannen.
Begane grond vloer : Betonnen vloer.
1e verdiepingsvloer : Betonnen vloer.
2e verdiepingsvloer : Betonnen vloer.
Isolatie : Dak, muur- en vloerisolatie.
Kozijnen : Houten kozijnen met dubbele beglazing.
Verwarming : Middels cv-combiketel. Merk: Vaillant, bouwjaar: 2022.
Warm water : Middels cv-combiketel. Merk: Vaillant, bouwjaar: 2022.

Energie label :



BELANGRIJKE INFORMATIE

- Bezichtigingen gaan volgens afspraak met ons kantoor.
- Voordat u een woning gaat bezichtigen, vragen wij u eerst eens langs de woning te rijden en tevens de directe omgeving te verkennen.
- Een bezichting is ook voor de verkoper een spannende aangelegenheid. Wij stellen het daarom zeer op prijs als u uw bevindingen binnen enkele dagen na de bezichting kenbaar maakt.
- Standaard wordt in de koopovereenkomst een bankgarantie of waarborgsom van 10% van de koopsom opgenomen.
- Aan deze informatieverstrekking kunnen géén rechten worden ontleend.

Schalk Makelaardij
Sint Bavostraat 39a
4891 CG Rijsbergen
Tel: 076-5937000
info@schalkmakelaardij.nl
www.schalkmakelaardij.nl





Schalk Makelaardij | Sint Bavostraat 39a | 4891 CG | Rijsbergen
076-5937000 | info@schalkmakelaardij.nl | www.schalkmakelaardij.nl